

Die Stärke unserer Arbeit liegt in der ganzheitlichen Betrachtung des Lebensraums. Wir beobachten den Alltag, analysieren Veränderungen und suchen Antworten auf Herausforderungen, die uns als Gesellschaft erwarten.

In Zeiten des Wandels ist es unausweichlich, für die Gestaltung der Zukunft die Geschichte zu kennen. Wenn es gelingt, Tradition und Innovation kreativ zu verbinden und ursprüngliche Werte unserer Gesellschaft mit einer offenen Haltung zu kombinieren, entstehen Räume, die auch von nachfolgenden Generationen genutzt und belebt werden.

Der demografische Wandel und die nachhaltige Nutzung der Ressource Raum werden unsere Lebensformen in den nächsten Jahrzehnten stark verändern und prägen. Auch nimmt der Druck auf Ballungsräume zu. Die Entwicklung bestehender Siedlungen und Quartiere ist eine Möglichkeit, den gesellschaftlichen Veränderungen mit architektonischen und planerischen Instrumenten zu begegnen. Fragen nach Erhaltung, Sanierung, Ersatz, Verdichtung und Nachhaltigkeit werden zunehmen. Wir sehen darin eine spannende Perspektive, neue Wege zu gehen – von räumlicher Dichte bis hin zu zeitlosen, nutzungsneutralen Strukturen für die kommenden Generationen.

Als Architekten interessieren uns Antworten, die über die reine Funktion und Nutzung hinausgehen. Denn Stimmung und Atmosphäre sind ausschlaggebend, damit ein Ort von seinen Bewohnern und Nutzern angenommen und geschätzt wird. Unsere Projekte entstehen im Laufe des Prozesses, im Dialog mit allen Involvierten und sind spezifisch, denn sie passen nur für diesen einen Ort und diese eine Aufgabe. Wir planen Räume, in denen Menschen sich wohlfühlen.

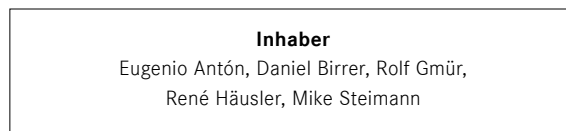
Gründung

Seit der Gründung im Jahr 1994 haben wir unsere Unternehmung kontinuierlich aufgebaut, weiterentwickelt und erfolgreich in der Zentralschweizer Architekturlandschaft positioniert. Die Marke GKS ist heute überregional etabliert.

Leistungen

Architektur
Generalplaner
Potential-/Bestandsanalysen
Machbarkeitsstudien
Projekt-/Baumanagement
Bauökonomie/Kostenplanung
BIM

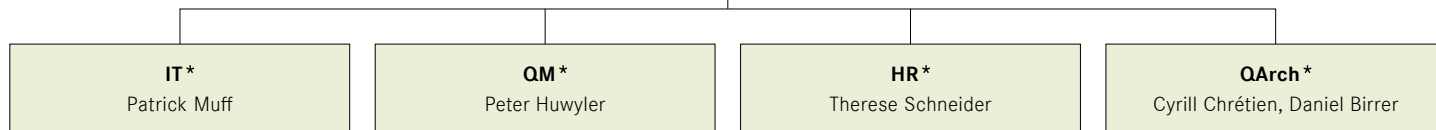
Lebensraum für morgen



STRATEGISCHE EBENE



OPERATIVE EBENE



EBENE FUNKTIONEN / PROJEKTE

